

FICHE TECHNIQUE A HUE ET A DIA - EMPREINTES (v26-01-2024)

Cette fiche technique fait partie intégrante du contrat

Régie son

- Diffusion stéréo (type Nexo, Adamson) avec subs appairer, adaptée au lieu et capable de fournir un niveau SPL de 105dBA. Line array appréciés, rappels délayés si nécessaire (chapiteau par ex.).
- 7 circuits de retours identiques (2 en sides sur pied et 5 en bords de pieds (type Lacoustic X12)
- Console Behringer Wing& RIO 24 /16 type DL251 (Sur certaines dates nous fournissons la console.
Prévoir une liaison scène – régie avec 2x RJ Cat 5^e de moins de 70 mètres compatibles AES50 et une table à 40cm de haut en régie.) Nous contacter pour validation.

Alimentation électrique 16A monophasé pour le son sur scène.

La régie sera située dans l'axe de la scène à environ 2/3 de la longueur de la salle. (En aucun cas sous un balcon ou dans une régie fermée)

Soundcheck

A notre arrivée, l'équipe locale doit être présente. Les équipements (son, lumière, backline) doivent être installés, branchés et prêts à être utilisés.

La balance prend 1h30 minimum sans compter l'installation.

Backline

1 trap table (ou pupitre solide pour table de percussion)

Lumière

24 circuits, 2kW

La compagnie fournit la console

Prévoir un DMX, pour la régie dans l'axe de la scène

Lumière salle sur la console

Une adaptation du plan de feu est nécessaire, se mettre en relation avec notre régisseur

Prévoir un service de montage et un service de piquage, encodage, filage technique

Plateau

***Dimensions idéales :**

Ouverture 13 mètres (cadre 10 m) - Profondeur 7 mètres - Hauteur minimale sous perches 6 mètres

***Dimensions minimales :**

Ouverture de cadre minimale 8 mètres avec 1 mètre de dégagements jardin et cour - Profondeur minimale 7 mètres

* Pendrillonnage à l'italienne selon plan avec dégagements de minimum 1 mètre

* Plancher noir homogène (les chanteuses sont nus pieds) ou tapis de danse noir

Personnel à fournir

Un régisseur son et un régisseur lumière.

Divers

Si possible, prévoir un point de vente du CD de A hue et a dia

Catering

- Bouteilles d'eau disponible sur scène
- Repas pour 7 personnes dont 2 végétariens

Contact groupe : 06 13 26 06 59 - ahue.adia@gmail.com

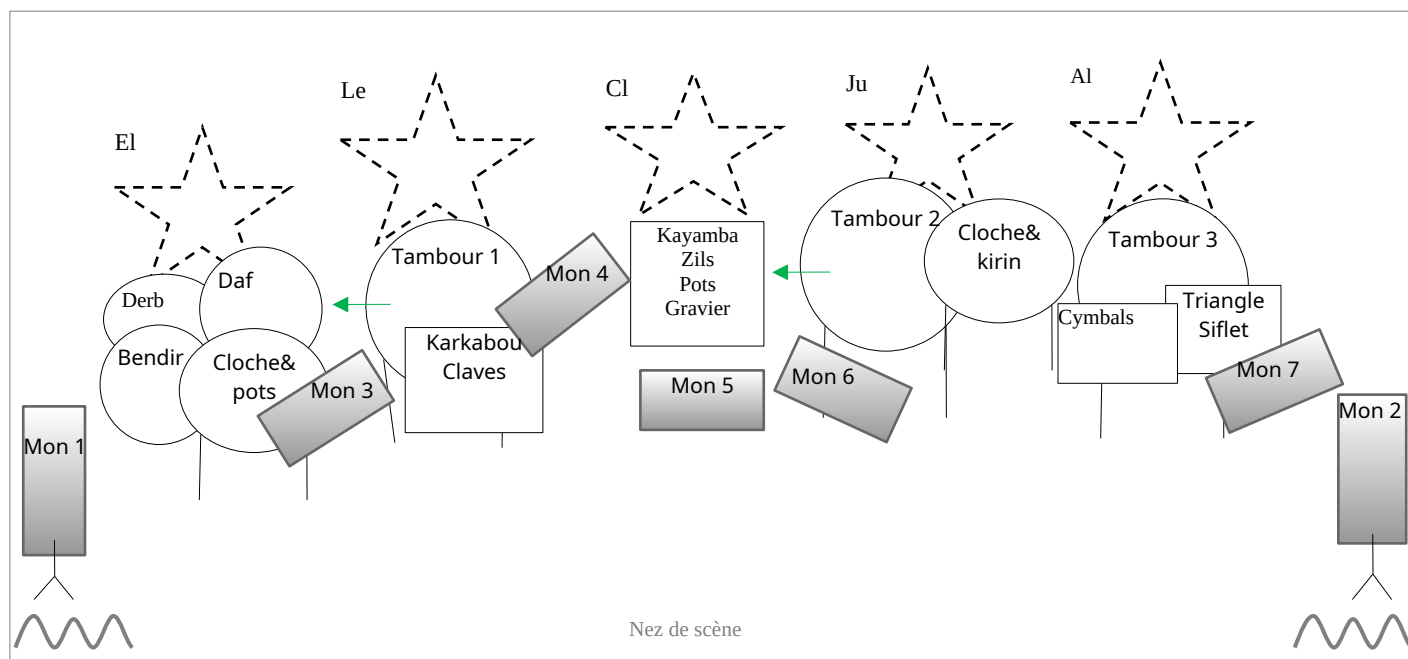
Contact son : Romain Muller – 06 07 10 18 13 – romainmuller68@hotmail.fr

Contact lumière : Philippe Kieffer – 06 72 32 15 14 – philippetechnique @riseup.net

Facebook : <https://www.facebook.com/ahueetadia>

Pour toute question relative à cette fiche technique, merci de nous contacter.

FICHE TECHNIQUE A HUE ET A DIA - EMPREINTES

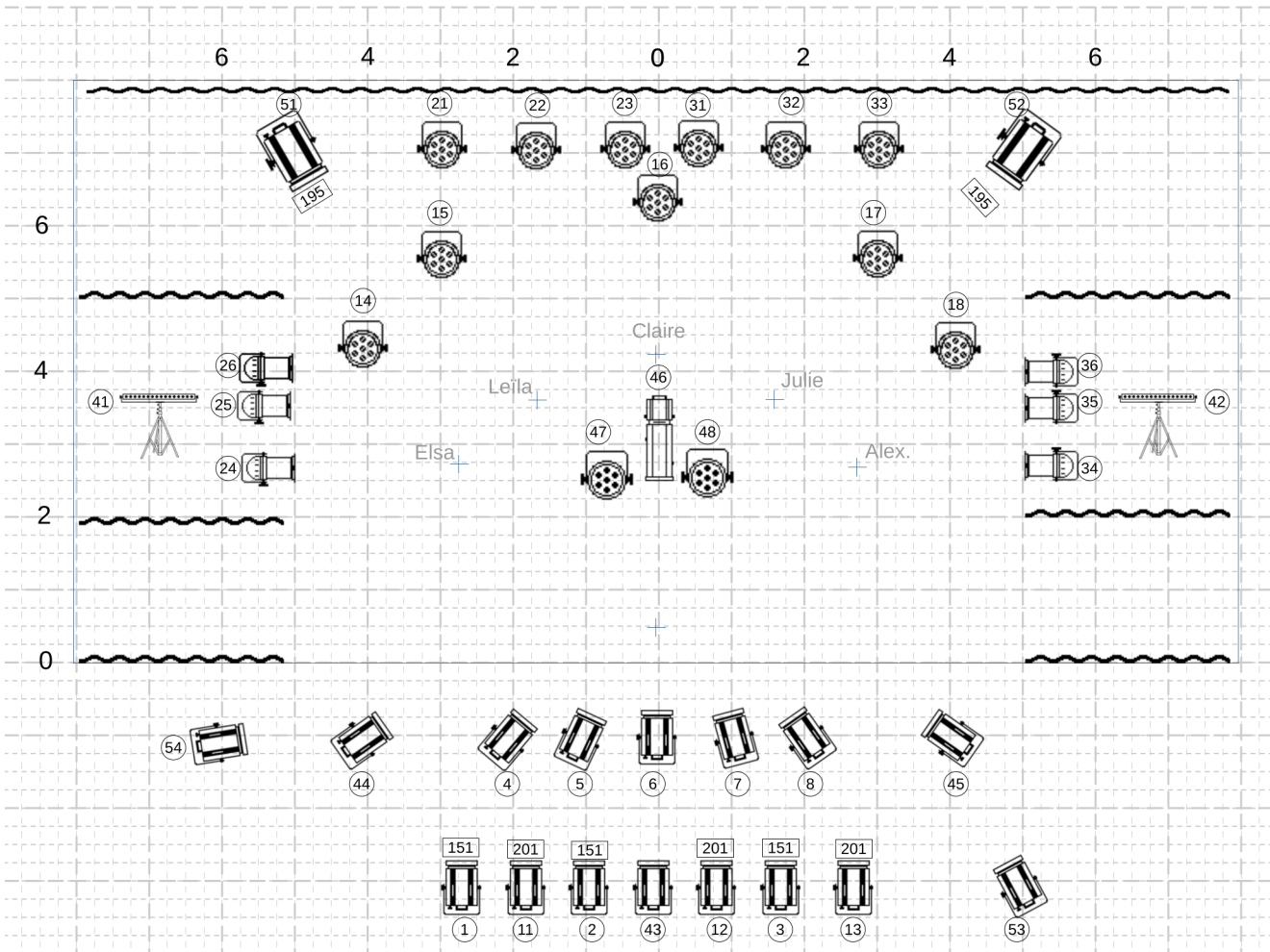


Nu m	Poste	Instruments	Micro	Pieds mic	Remarques
1	Elsa	Vx Elsa	Beta 87 / SM 58	Grand	
2	Leila	Vx Leila	KMS 105 / SM 58	Grand	
3	Claire	Vx Claire	Beta 87 / SM 58	Grand	Bonnette !
4	Julie	Vx Julie	KMS 104 / SM 58	Grand	
5	Alex	Vx Alex	KSM9 / SM 58	Grand	
6	Elsa	Daf	4099	Gaf & Pince contre basse	Par derrière
7	Elsa	Bendir	4099	Gaf & Pince contre basse	Par derrière
8	Elsa	Derbouk Front	Sm 57	Petit	
9	Elsa	Derbouk Back	Beta 98	Gaf (<i>coussin de gaf sous la capsule</i>)	Par derrière
10	Elsa	Oh Cloches & pot	KM 184	Clamp & col de signe 50cm	
11	Leila	Tambour pied 1	Beta 98	Petit & Clamp drum	Par dessus
12	Leila	Karkabou & Claves	KM 184	Clamp (<i>ou petit</i>)	
13	Claire	Kayamba & Zils	KM 184	Clamp sur pied (<i>ou petit</i>)	Par dessous
				Grand sans perchette	Pour accroche percus uniquement
16	Julie	Tambour pied 2	e908	Petit & Clamp	Par dessus
17	Julie	Oh Cloches & Kirin	KM 184	Clamp (<i>ou petit</i>)	
18	Alex	Tambour pied 3	e904	Clamp sur pied tambour	Par-dessus / Mousses sous le trépied
19	Alex	Oh Cymbal & Triangl	KM 184	Clamp (<i>ou petit</i>)	Par dessus
22	Centr e	Large membrane	47 Fet cardio	Embase ronde sans perchette	
	REGIE	TB	58	Grand	
	REGIE	PC L	x	X	
	REGIE	PC R	x	X	




A HUE ET A DIA




Empreintes

Janvier 2024



Contact Philippe
06 72 32 15 14
philippetechnique@riseup.net

-  16 PC 1kW
-  2 PC 2kW
-  6 PAR 64 CP 61

-  13 PAR LED ZOOM
-  1 découpe courte 1kW
-  2 Barres LED

24 circuits de 2 kW

Des aménagements de cette fiche technique sont possibles. Nous contacter.